

# KOMPLEMENTÄRSTUDIUM IM SOMMERSEMESTER 2024

Informationsveranstaltung für Bachelor-Studierende  
09. Februar 2024

→ Team Komplementärstudium Lukas Wiggering & Prof. Dr. Maik Adomßent



# KOMPLEMENTÄRSTUDIUM AM LEUPHANA COLLEGE

- 1) Die Idee des Komplementärstudiums
- 2) Die Struktur des Komplementärstudiums
- 3) Die Kurswahl und Belegungsregeln
- 4) Das Einschreibeverfahren
- 5) Sonderformate: Basisprogramm Praxisphase & Gender-Diversity-Zertifikat
- 6) Zusammenfassung

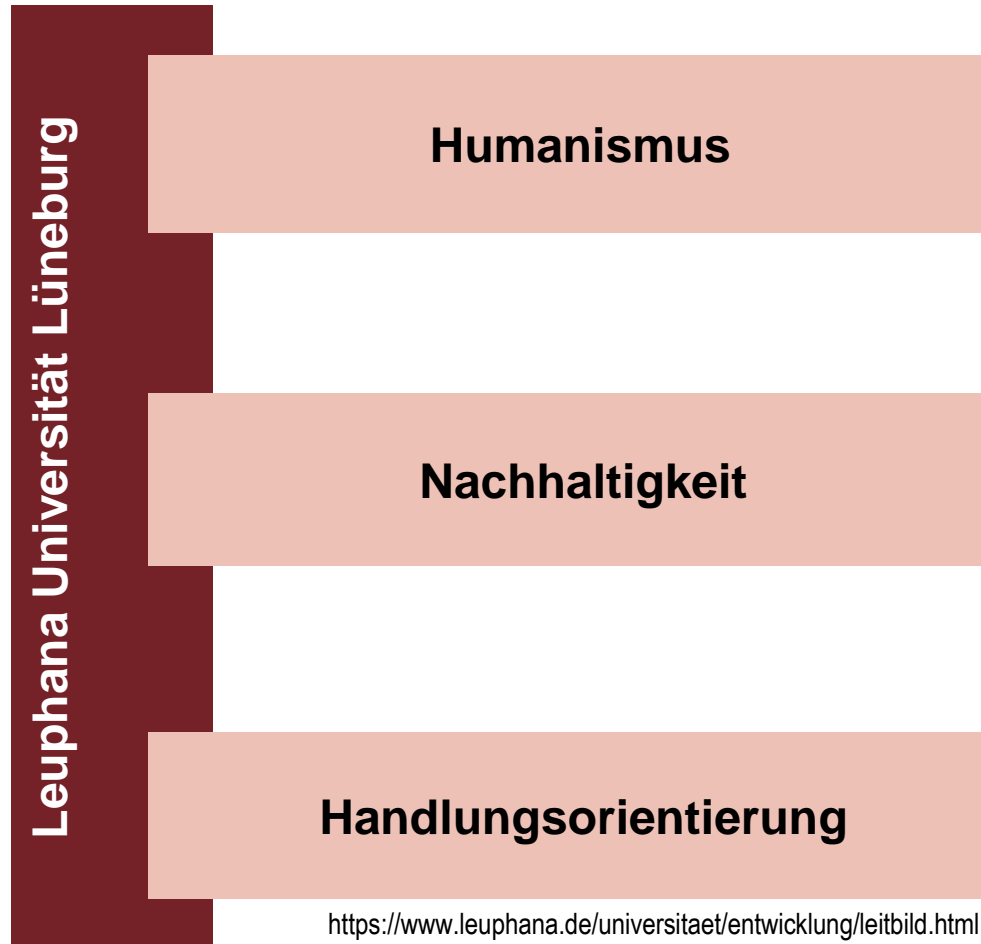




**LEUPHANA**  
UNIVERSITÄT LÜNEBURG

## **1. DIE IDEE DES KOMPLEMENTÄRSTUDIUMS**

# 1 DIE IDEE DES KOMPLEMENTÄRSTUDIUMS



# 1 DIE IDEE DES KOMPLEMENTÄRSTUDIUMS VOM LEITBILD ZUR PRAXIS

- Das Komplementärstudium setzt dieses **Leitbild** in der **Studienpraxis** um!
- Es **ergänzt und vervollständigt** den Major/Minor, indem es
  - der eigenen disziplinären Sichtweise **andere Perspektiven** zur Seite stellt
  - zur Beschäftigung mit **fachfremden wissenschaftlichen Themen** und damit verbundenen Denkkulturen einlädt
  - dazu auffordert, **über Fachgrenzen** hinweg zu kommunizieren und sich auf **neue Zugänge** sowie auf **alternative Herangehensweisen** einzulassen



# 1 DIE IDEE DES KOMPLEMENTÄRSTUDIUMS

## PERSPEKTIVWECHSEL

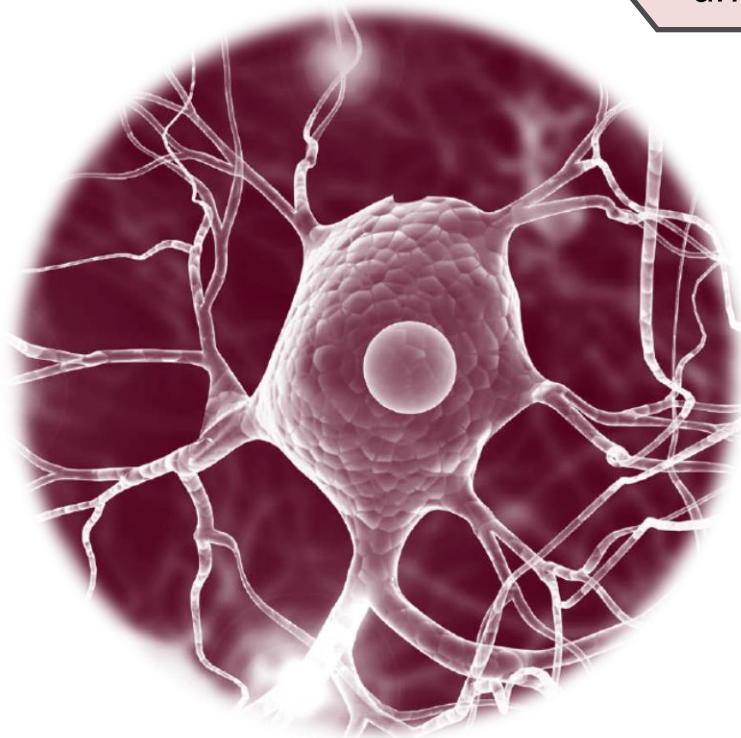
- **Komplementärstudium** bedeutet Perspektivwechsel! **Aber...Wozu?**



- Gemeinsames Arbeiten an **fächerübergreifenden Aufgabenstellungen**
- Kennenlernen **unterschiedlicher wissenschaftlicher Zugänge**, Methoden und Denkweisen
- Neue Sicht auf **disziplinäre Grenzen**
- **Reflexion** der eigenen **Position** in der wissenschaftlichen Gemeinschaft
- **Reflexion** der eigenen **Biographie** und **Persönlichkeit**



# 1 DIE IDEE DES KOMPLEMENTÄRSTUDIUMS AUF WAS ES VORBEREITEN KANN



unbekannte Probleme und Herausforderungen

Komplexität und Geschwindigkeit

häufige berufliche Wechsel

Arbeit in internationalen Kontexten

Kommunikation über disziplinäre Grenzen hinweg



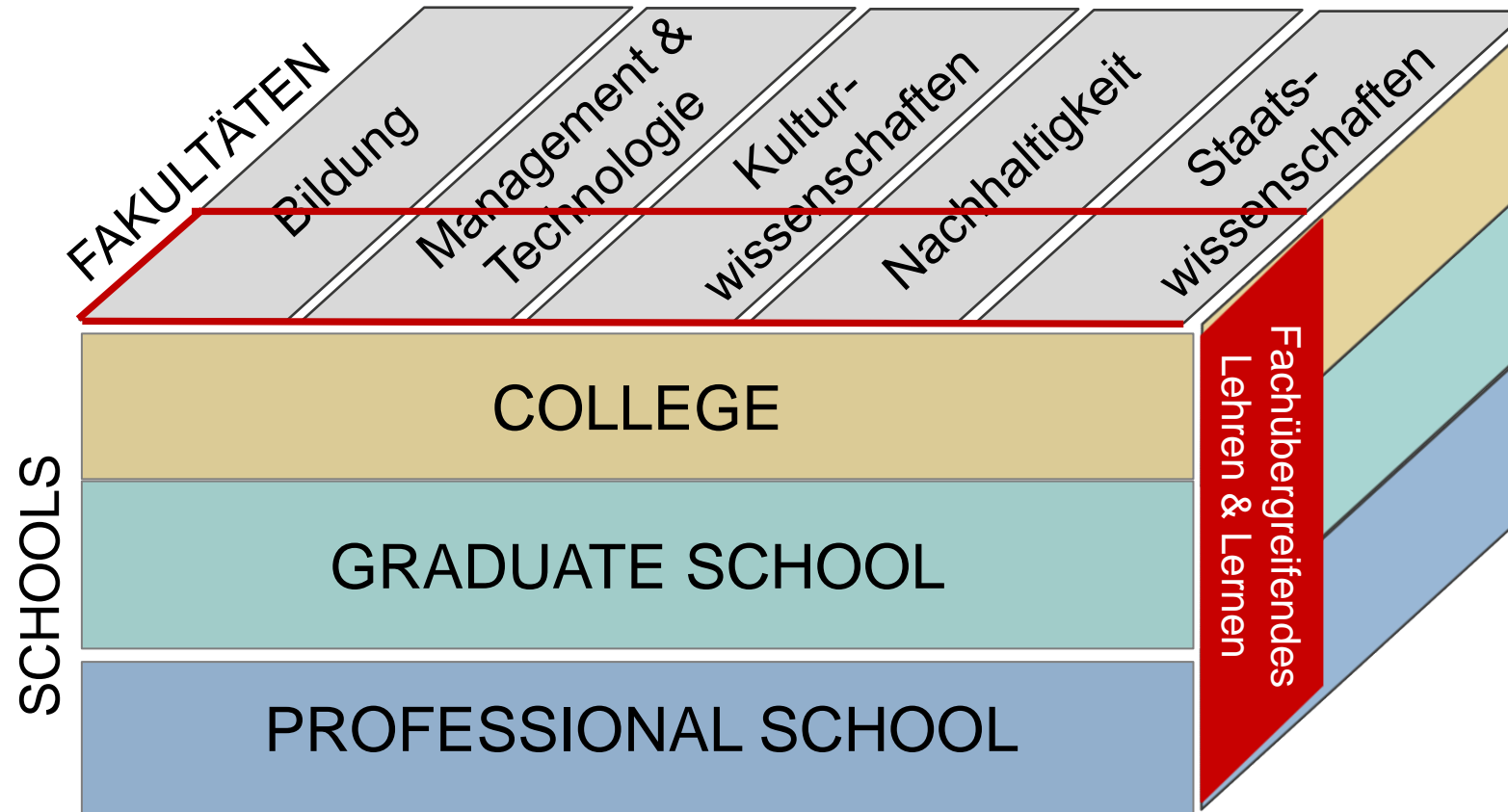


**LEUPHANA**  
UNIVERSITÄT LÜNEBURG

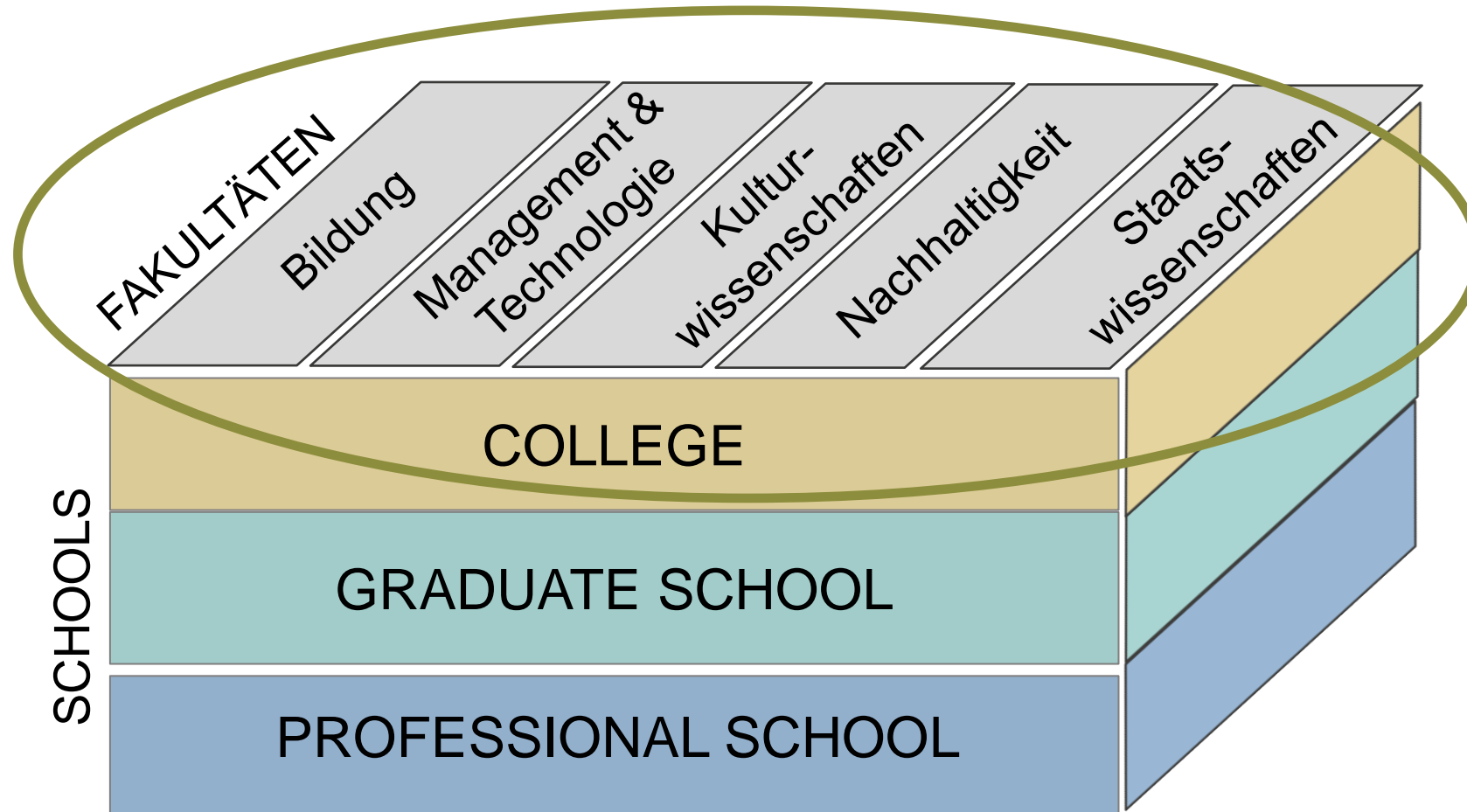
## **2. DIE STRUKTUR DES KOMPLEMENTÄRSTUDIUMS**



# 2 DIE STRUKTUR DES KOMPLEMENTÄRSTUDIUMS



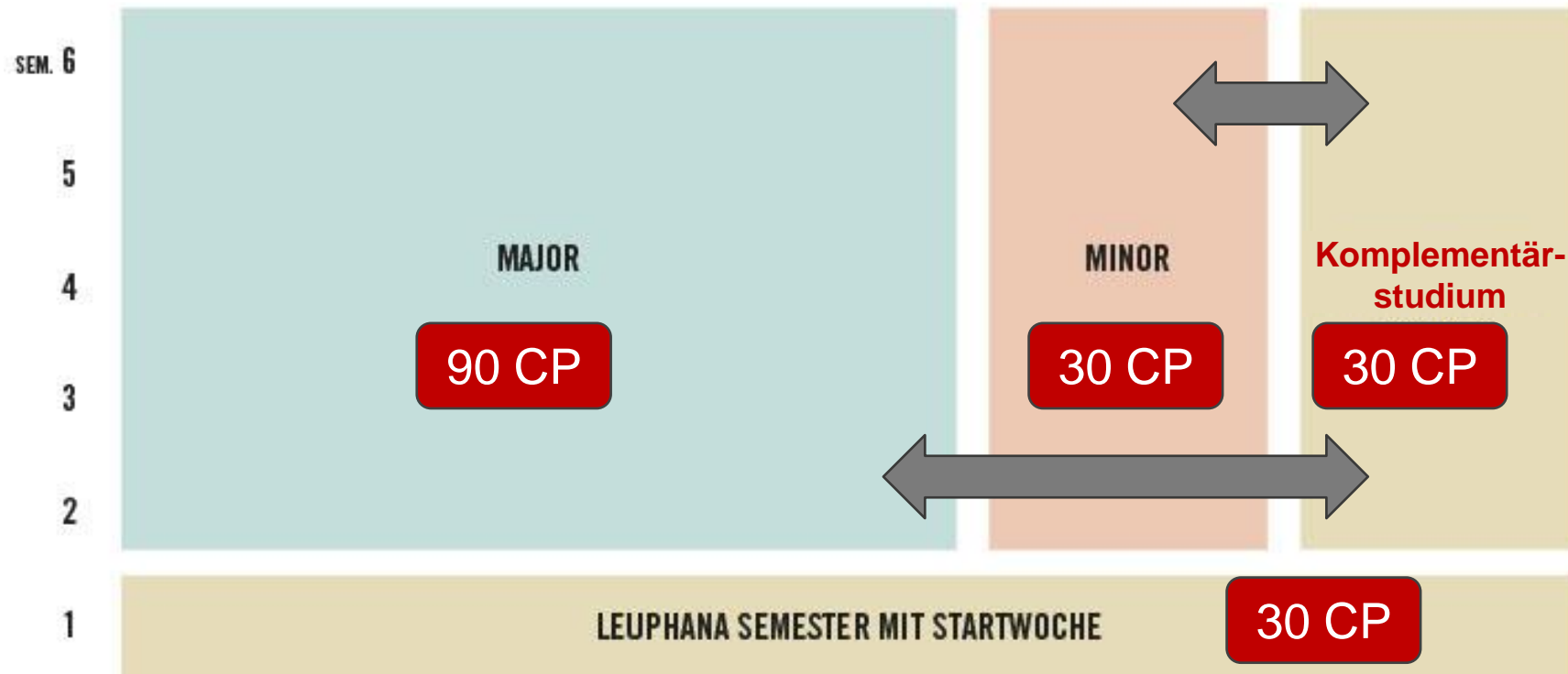
# 2 DIE STRUKTUR DES KOMPLEMENTÄRSTUDIUMS



**Kontakt KS College: [komplementaerstudium@leuphana.de](mailto:komplementaerstudium@leuphana.de)**



## 2 DIE STRUKTUR DES KOMPLEMENTÄRSTUDIUMS – EINORDNUNG DES KS IM LEUPHANA BACHELOR



<https://www.leuphana.de/college/studienmodell/komplementaerstudium.html>



# 2 DIE STRUKTUR DES KOMPLEMENTÄRSTUDIUMS

## 4 Perspektiven (= Wissenschaftsgebiete)

- Sozialwissenschaftliche Perspektive
- Geisteswissenschaftliche Perspektive
- Naturwissenschaftliche Perspektive
- Inter- & Transdisziplinäre Perspektive

X

## 3 Herangehensweisen

- *methodenorientiert*
- *praxisorientiert*
- *medialitätsorientiert*

➔ **12 verschiedene Module**



# 2 DIE STRUKTUR DES KOMPLEMENTÄRSTUDIUMS



- Setzen sich mit theoretischen Positionen + aktuellen Diskursen auseinander
- U.a. Texte, Bilder, audiovisuelle oder digitale Medien
- *[Medium = vermittelndes Element]*
  
- Einführung, Vertiefung und/oder Anwendung spezifischer Methoden und dahinterliegende Denkfiguren
- *[Methode aus gr. Méthodos; eigentlich »der Weg auf ein Ziel hin«]*
  
- Projekte konzeptioniert, geplant und/oder durchgeführt sowie konkrete Praxisbezüge hergestellt
- Zentral: wissenschaftliche Reflexion der Projektarbeit und der Praxisbezüge
- *[gr./lat. für »Tat«, »Handlung« oder »Verrichtung«]*



# 2 DIE STRUKTUR DES KOMPLEMENTÄRSTUDIUMS

		Perspektiven			
		Sozialwissenschaften	Geisteswissenschaften	Naturwissenschaften	Inter- und Transdisziplinäre Perspektive
Herangehensweisen	medialitätsorientiert				
	methodenorientiert				
	praxisorientiert				

*Jedes Semester wird eine breite Auswahl von über 100 Lehrveranstaltungen angeboten*





**LEUPHANA**  
UNIVERSITÄT LÜNEBURG

### **3. DIE KURSWAHL UND BELEGUNGSREGELN**

# 3 DIE KURSWAHL

- Individuelle **Gestaltung** nach persönlichen **Interessen**
- Was hilft Ihnen....
  - auf Ihrem **Studienweg** oder in Ihrem **Berufsleben**?
  - um Ihren **Wissensdurst** zu stillen?
- Vielfältige Möglichkeiten der Profilbildung
  - **Methoden** der Wissenserzeugung
  - **Fremdsprachen**-Orientierung
  - **Major-affin** (evtl. mit Blick auf MA)
  - ... oder auch: „Schmetterling“ (Von Blume zu Blume)



*CC0 Public Domain*

➤ **Achtung: Jedes Modul kann nur 1 x belegt werden!**





# 3 DIE KURSWAHL

## FREMDSPRACHIGE STUDIENLEISTUNGEN (ZUSATZ „FSL“ IN MYSTUDY)

- **Alle Studien- und Prüfungsleistungen** werden in der betreffenden Sprache abgehalten
- Für eine gehaltvolle inhaltsbezogene Kommunikation ist ein **Sprachniveau von mindestens B2** (gemäß GER\*) erforderlich
- Studierende können sich **kostenfrei** und **ohne Termin** einstufen lassen: Tests finden in Raum SLZ C.5.104 statt
- Weitere Fragen bezüglich der Lehre auf Englisch, Sprachniveau etc.: [sprachenzentrum@leuphana.de](mailto:sprachenzentrum@leuphana.de)



\* GER = *Gemeinsamer Europäischer Referenzrahmen für Sprachen*

<https://www.leuphana.de/einrichtungen/sprachenzentrum/slz/einstufung-von-sprachkenntnissen.html>



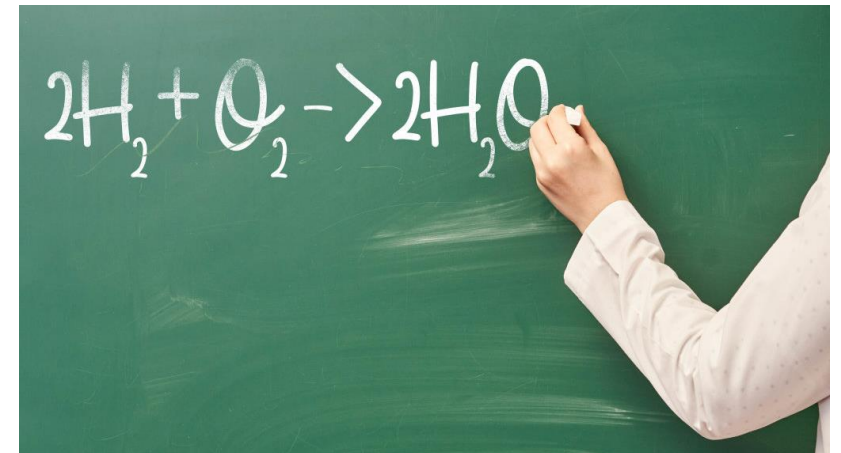
# 3 BELEGUNGSREGELN

- Das Komplementärstudium kann **ab dem 2. Semester** belegt werden
- Erwerb von **insgesamt 30 CP** (entspricht 6 Veranstaltungen à 5 CP)
- Es muss **mindestens eine fremdsprachige Veranstaltung** belegt werden (Kennzeichnung in myStudy: Veranstaltungstitel mit Zusatz „FSL“)
- Studierende können frei zwischen Veranstaltungen aller Perspektiven wählen, allerdings darf **jedes der 12 Module nur 1 x belegt** werden (auch wenn es sich um Zusatz-CPs handelt!)
- **ACHTUNG!** Eventuelle Besonderheiten zur Studienplanung finden Sie in den jeweiligen **Fachspezifischen Anlagen der Major**. Dabei meint „idealtypisch“ **kann, NICHT: muss!**



# 3 BELEGUNGSREGELN PROGRAMME MIT LEHRAMTSOPTION

- **B.A. Lehren und Lernen**
  - Insgesamt sind **10 CP zu erwerben**
  - Für die ersten 5 CP ist es verpflichtend, eines der vier praxisorientierten Komplementär-Module zu belegen, **außer** ein Sozial- und Betriebspraktikum (SBP) wurde durch die **Praktikumsstelle im Studiendekanat Bildung** anerkannt
  - Für die zweiten 5 CP kann ein beliebiges Komplementär-Modul belegt werde, **außer** bei Studierenden, die das **Lehramt an Grundschulen** anstreben: diese belegen ein fachliches Modul aus den Fächern Deutsch, Mathematik oder Sachunterricht entsprechend ihrer Fachkombination

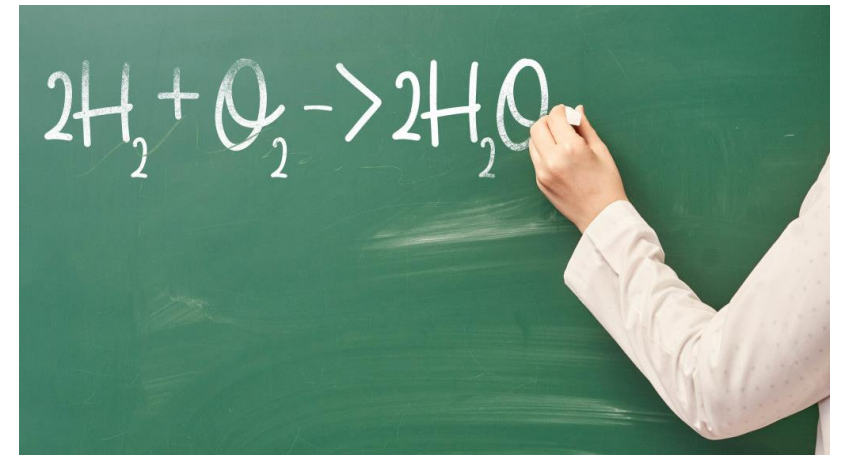


<http://www.leuphana.de/college/studium/ks.html>



# 3 BELEGUNGSREGELN PROGRAMME MIT LEHRAMTSOPTION

- **B.A. Sozialpädagogik und Berufliche Bildung in der Sozialpädagogik & B.A. Wirtschaftspädagogik:**
  - Belegung einer Veranstaltung (5 CP) aus einer beliebigen Perspektive



<http://www.leuphana.de/college/studium/ks.html>





**LEUPHANA**  
UNIVERSITÄT LÜNEBURG

## **4. DAS EINSCHREIBEVERFAHREN**

# 4 DAS EINSCHREIBEVERFAHREN



Im Komplementärstudium  
sind in jedem Semester  
**bis zu drei Veranstaltungen**  
belegbar!

## Informationen zum zentralen Anmeldeverfahren

Dashboard

Studiendekanat

Stundenpläne

Veranstungsverzeichnis

Personen

Räume

Newsletter

Service

Semester-Informationen

Links für Studierende

Nutzungsordnung

Kontakt

Verwaltung

Hilfe



### ► Ausführliche Informationen zur Anmeldung

## Zentrale Prüfungstermine und -zeiträume

<b>Anmeldung zu Prüfungen</b>	2. April 2024 bis 15. Mai 2024
<b>Prüfungszeitraum</b>	22. Mai 2024 bis 15. September 2024
> <b>1. Klausurphase</b>	15. Juli 2024 bis 31. Juli 2024
> <b>2. Klausurphase</b>	16. September 2024 bis 28. September 2024

- **1. Veranstaltung per Losverfahren**
- **Weitere Veranstaltungen im Einschreibeverfahren (Seminare mit freien Plätzen!)**



# 4 DAS EINSCHREIBEVERFAHREN

The screenshot displays the myStudy help page. On the left is a navigation menu with the following items: Dashboard, Studiendekanat, Stundenpläne, Veranstaltungsverzeichnis, Personen, Räume, Newsletter, Service, Verwaltung, Hilfe, Kontakte und FAQ, and Anleitungen und Videos. The 'Hilfe' menu item is circled in red. The main content area is titled 'Hilfe > Anleitungen und Videos' and contains several sections of guides and video tutorials.

**Hilfe > Anleitungen und Videos**

**Anleitungen (PDF)**

- Deutsch**
  - Anleitung für Studierende (Deutsch)
  - Anleitung für Gasthörer (Deutsch)
  - myStudy-Informationen für Lehrende (Deutsch)
- Englisch**
  - Anleitung für Studierende (Englisch)
  - myStudy-Informationen für Lehrende (Englisch)

**myStudy-Videotutorials zum Studienstart**

- Deutsch**
  - myStudy-Account erstellen
  - Austauschstudierende nutzen bitte das englischsprachige Tutorial.
- Englisch**
  - Creating a myStudy account
  - Includes additional information for incoming exchange students.

**myStudy-Benutzeroberfläche**

- Deutsch**
  - Benutzeroberfläche
- Englisch**
  - Userinterface

**myStudy-Anmeldeverfahren**

- Deutsch**
  - Das zentrale Anmeldeverfahren für Veranstal...
- Englisch**
  - The central registration procedure for courses

Each video player includes the Leuphana University Lüneburg logo and the text 'Betrieben mit Panopto'.





**LEUPHANA**  
UNIVERSITÄT LÜNEBURG

## **5. SONDERFORMATE**



## 5 SONDERFORMATE BASISPROGRAMM PRAXISPHASE

- Bietet die Möglichkeit, ein **Praktikum** als Leistung im Komplementärstudium **anzuerkennen** (5 CP)
- Wird als regelmäßige Veranstaltung im **Modul Praxisorientierte Zugänge zu den Inter- und Transdisziplinären Wissenschaften** angeboten
- Wird nur **auf Deutsch** angeboten
- **Kontakt:** apl. Prof. Dr. Maik Adomßent / [basispro@leuphana.de](mailto:basispro@leuphana.de)
- Weitere **Informationen zu Aufbau und Anmeldung** in mystudy  
[https://mystudy.leuphana.de/veranstaltungInformation/show?veranstaltung\\_id=1132798](https://mystudy.leuphana.de/veranstaltungInformation/show?veranstaltung_id=1132798)

<https://yorkforum.org/2015/04/16/case-study-linking-theory-to-practice-using-video-and-ipad-technology-to-promote-skills-based-learning-in-psychology/>



# 5 SONDERFORMATE

## GENDER-DIVERSITY-ZERTIFIKAT (GDZ)

- Vertiefte und zertifizierte Auseinandersetzung mit Themen rund **um Chancen- & Geschlechtergerechtigkeit** und **soziale Gleichberechtigung**
- Zwei **Grundlagenveranstaltungen** à 5 CP:
  - „Theorien, Konzepte und Anwendungsfelder der Frauen- und Geschlechterforschung“  
(SoSe/ **Modul Praxisorientierte Zugänge zu den Sozialwissenschaften**)
  - „Theorien, Konzepte und Anwendungsfelder der Intersektionalitäts- und Diversityforschung“  
(WiSe/ **Modul Medialitätsorientierte Zugänge zu den Sozialwissenschaften**)
- Zwei **Erweiterungsveranstaltungen** à 5 CP
  - **Variieren** jedes Semester und sind **frei wählbar**
- Registrierung und weitere Informationen: **Valentina Seidel (Gleichstellungsbüro)**  
genderdiversity@leuphana.de

<https://www.leuphana.de/einrichtungen/gleichstellung/angebote-und-informationen/gdz/gdz-im-bachelor.html>





**LEUPHANA**  
UNIVERSITÄT LÜNEBURG

## **6. ZUSAMMENFASSUNG**

# 6. ZUSAMMENFASSUNG

- **Klare Grundstruktur von zwölf Modulen**
  - 4 Perspektiven (Wissenschaftsgebiete) werden jeweils durch 3 Herangehensweisen (methodenorientiert, praxisorientiert, medialitätsorientiert) konkretisiert
- **Klare Belegungsregeln:**
  - Alle Module können frei gewählt werden; allerdings ist **jedes Modul nur 1x belegbar** (auch wenn es sich um Zusatz-CPs handelt!)
- **ACHTUNG: vorausschauende Studienplanung ist unerlässlich!**
  - Insbesondere bei geplantem Erwerb von Zertifikaten, Anerkennung eines Praktikums oder eines Auslandsaufenthalts!



# **6. ZUSAMMENFASSUNG**

## **AUSFÜHRLICHE INFORMATIONEN ONLINE**

### **Überblick:**

<http://www.leuphana.de/college/studienmodell/komplementaerstudium.html>

### **Prüfungen, Basisprogramm Praxisphase, GDZ,...**

<https://www.leuphana.de/college/studium/ks.html>



# KONTAKT



Lukas Wiggering, M.A.



Astrid Becker, M.A.  
(in Elternzeit)



Dr. Felix Lösing



apl. Prof. Dr. Maik AdomBent

TEAM KOMPLEMENTÄRSTUDIUM | College |  
Universitätsallee 1 | 21335 Lüneburg  
Gebäude 8, Raum 121  
Fon 04131.677-237 | [komplementaerstudium@leuphana.de](mailto:komplementaerstudium@leuphana.de)

Anerkennungssprechstunde:  
Mittwoch 14:00-15:00 Uhr (in der Vorlesungszeit)

